

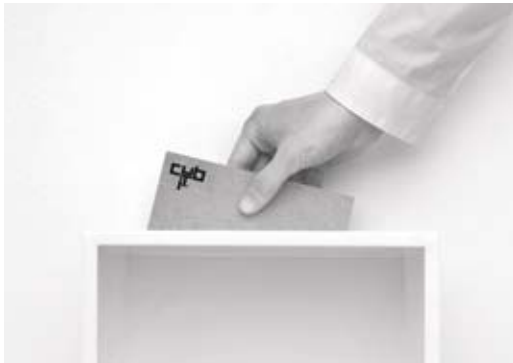
## Cubit Shelf

# Simple set-up

Einfacher Aufbau / Montage facile

## Stack

Stecken / Empiler



en

All the modules can be connected without the use of tools thanks to the clever connector system. Simply position the connector in the circumferential groove and place the next module on top.

And it's just as easy to dismantle, convert or expand the shelf at a later stage. The connector is never visible.

de

Alle Module können mit dem cleveren Stecksystem werkzeugfrei verbunden werden. Dafür platziert man den Steckverbinder in der umlaufenden Fuge und setzt das andere Modul auf.

Genauso leicht lässt sich das Regal später ab- und umbauen oder ergänzen. Der Steckverbinder ist nie sichtbar.

fr

Tous les modules peuvent être assemblés sans outils grâce à un système astucieux de connecteurs. Pour cela, on place le connecteur dans la rainure arrière et on pose l'autre module par-dessus.

Par la suite, ce sera tout aussi facile de monter, démonter ou compléter l'étagère. Le connecteur n'est jamais visible.



## VIEW THE STEP-BY-STEP VIDEO

[CUBIT-SHOP.COM/SHELF/STACK](https://cubit-shop.com/shelf/stack)

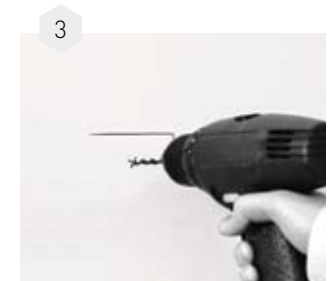
[CUBIT-SHOP.COM/SHELF/HANG](https://cubit-shop.com/shelf/hang)

Schritt-für-Schritt Video anschauen  
[cubit-shop.com/regal/stecken](https://cubit-shop.com/regal/stecken)  
[cubit-shop.com/regal/haengen](https://cubit-shop.com/regal/haengen)

Voir la vidéo étape par étape  
[cubit-shop.com/etagere/empiler](https://cubit-shop.com/etagere/empiler)  
[cubit-shop.com/etagere/suspendre](https://cubit-shop.com/etagere/suspendre)

## Hang

Hängen / Suspendre



en

The hook system is used to fix individual modules or entire shelves to the wall.

1. Mark the corners of the module on the wall
2. Draw drill holes using the template
3. Drill the holes
4. Attach the hooks
5. Hang the module. Done!

de

Mit dem Hakensystem werden einzelne Module oder ganze Regale an der Wand fixiert.

1. Ecken des Moduls an der Wand markieren
2. Bohrlöcher mittels Schablone anzeichnen
3. Löcher bohren
4. Haken anbringen
5. Modul einhängen. Fertig!

fr

Les modules ou des étagères entières peuvent être accrochés au mur grâce au système de crochets.

1. Marquer les coins du module sur le mur
2. Dessiner les trous de perçage grâce au gabarit
3. Percer le mur
4. Fixer les crochets
5. Accrocher le module. C'est tout.