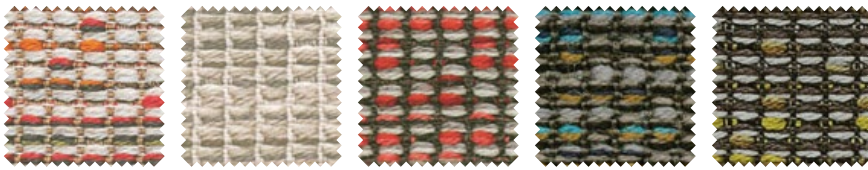




# Nevada



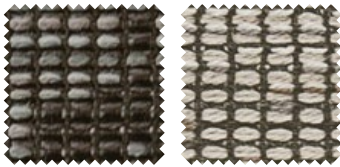
02

09

10

40

50



87

90

## de ploeg:

Zusammensetzung

**95 % Schurwolle, 5 % Polyamid**

Herkunft

**Niederlande**

Scheuerbeständigkeit

**45.000 Martindale**

Grammatur

**1070 (g/m<sup>2</sup>)**

Lichtechtheit

**5-6**

(Skala 1-8, 8 = am besten)

Pilling

**5**

(Skala 1-5, 5 = am besten)